

Amelanchier Alnifolia

(Nom français : Amélanchier à feuilles d'aulne)



Caractéristiques de l'arbre

Type	Feuillu
Famille botanique	Rosacées
Zone de rusticité	2b
Forme	Arbrisseau
Exposition	Soleil, mi-ombre
Croissance	Moyenne
Aspect de la plante	Port ovoïde et érigé, branches courtes, écorce grise couverte de petits points noirs

Description des feuilles

Dentelées, ovales et arrondies
 Été : Vert foncé
 Automne : Jaune orangé

Description des fleurs

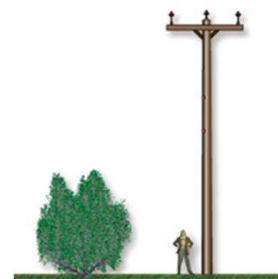
Fleurs en grappes blanchâtres au printemps

Description des fruits

Baies comestibles de couleur pourpres à la fin d'été. Attire les oiseaux

Taille à maturité

Hauteur : 4 m
 Largeur : 3 m



Sol

Type de sol	S'adapte à tous les types de sol
Humidité du sol	Moyenne
Enracinement	Superficiel, racines drageonnantes, plantation délicate

Maladies et insectes

Maladies : Peu de problèmes pathologiques.
 Rouille du genévrier et du pommier

Insectes : Peu de problèmes entomologiques

Instructions de taille : Supporte la taille après la floraison

Autres remarques :

