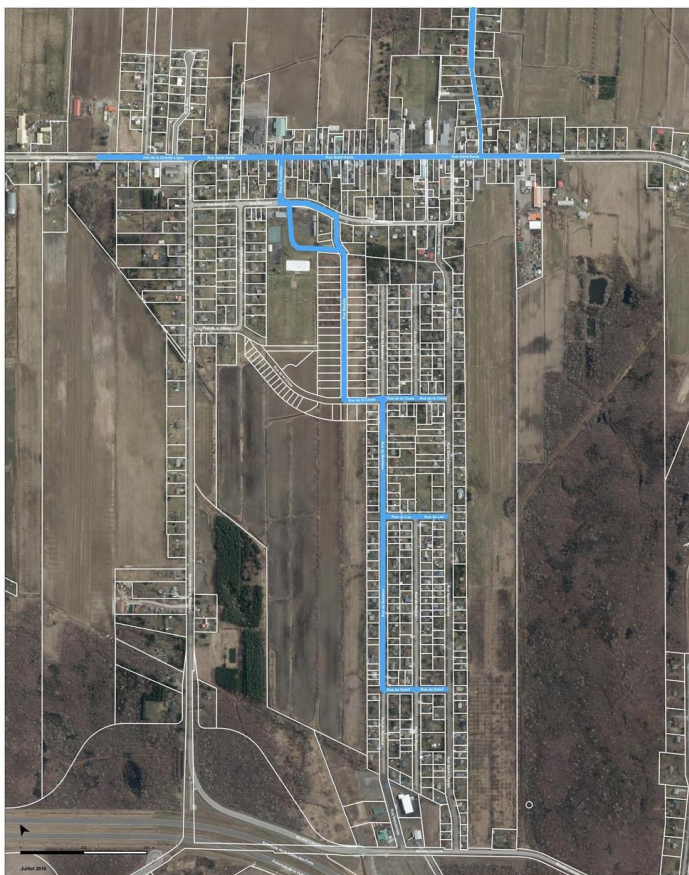


Fiche technique C1

Circuit des écoliers

ZONE D'INTERVENTION



Le circuit des écoliers :

- se prolonge jusqu'à la limite nord de la zone urbaine sur la rue Saint-Gérard ;
- Offre une alternative à l'intersection Bernard / Boulais en passant par le terrain des loisirs (la circulation automobile y sera limitée);
- S'étend de la limite ouest à la limite est de la zone urbaine, couvrant toute la longueur de la rue Saint-Denis ;
- Dessert de façon sécuritaire le quartier résidentiel au sud.

AMÉNAGEMENTS

Bande multifonctionnelle délimitée par des bollards «corridor scolaire» et des bollards réguliers

Identification du circuit et signalisation colorée tout au long du parcours «corridor scolaire»

Projet à étudier pour la rue Saint-Denis

EXEMPLES



TRAVERSE PIÉTONNIÈRE DE LA RUE DÉODET,
LONGEANT LA RUE SAINT-DENIS

Fiche technique C2

Circuit familial

ZONES D'INTERVENTION



AMÉNAGEMENTS

Bande multifonctionnelle délimitée par des bollards

Identification du circuit et signalisation colorée tout au long du parcours

EXEMPLES



RUE DU PAVILLON

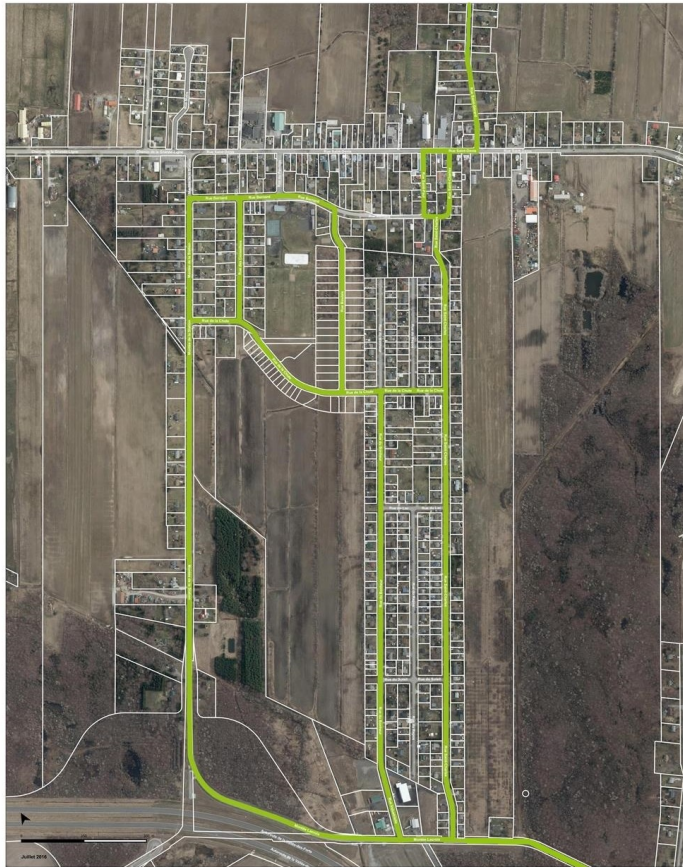


BANDE MULTIFONCTIONNELLE,
SUR LA RUE DE LA CHUTE

Fiche technique C3

Circuit des sportifs

ZONE D'INTERVENTION



AMÉNAGEMENTS

Accotement ou chaussée désignée sur les sections qui ne touchent aucun autre circuit

Bande multifonctionnelle délimitée par des bollards sur les sections qui touchent les autres circuits

Signalisation colorée et identification de différents parcours déterminés en fonction de distances à parcourir (2, 3, 5 km...)

EXEMPLES



Le circuit des sportifs :

- se rend jusqu'à la rue Saint-Jean au sud ;
- Au nord, permet la liaison avec la piste cyclable «La Montérégiade» en se prolongeant sur le rang Kempt et le 8e rang.

